

luk.designs

luk.designs

# curriculum vitae

name:

**Łukasz Sobczyk**

address:

**Rodziewiczówny 24**

**48-303 Nysa**

**POLAND**

contacts:

**+48 607 923 380**

**e-mail: luk.designs@interia.pl**

personal details:

**status: single**

**date of birth: 16.10.1983**

**place of birth: Nysa**

languages:

**polish as a native language**

**english: communicative spoken and written**

education:

**> 1998-2003**

**Technical School of Building Constructions In Nysa**

**graduate diploma as a building technician,**

**> since 2004**

**a student of PWSZ In NYSA (Year Three)**

**of the Architecture & Town Planing Institute.**

skills:

**overall knowledge of building technology, graphic designer, Interior designing skills (since 2005),**

**a good command of the computer programs: allplan (cad), corel (2D), cinema4D (3D),**

**driving llcence,**

character traits:

**friendly, pleasant and communicative, ability to work well under pressure, hardworking.**

hobby:

**music, architecture, mountain blicking, gym, Internet games.**

activities:

**charity volunteer, member of Agony.lqt (nr1 TacticalOps polish ladder), mountain blicking cup's.**



## pwsznysaprojects chronologically

- ▶ Biofuel Power Station
- ▶ Terraced House
- ▶ Internet Cafe: Nysa Klodzka River (architectural project, interior design)
- ▶ Town Planing: Osaka Station
- ▶ Tenement House: Nysa Centre
- ▶ Landscaping Architecture: Church Area
- ▶ Revitalising Grodków City Centre
- ▶ Spatial Composition for the Town of Nysa

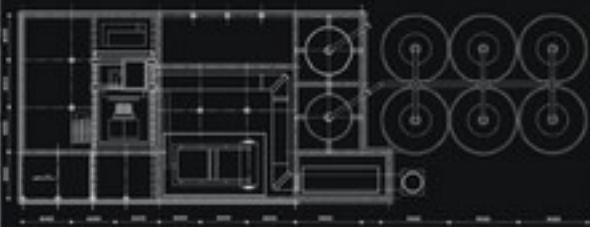
## luk.designsprojects

- ▶ Interior Design
- ▶ Graphic Design



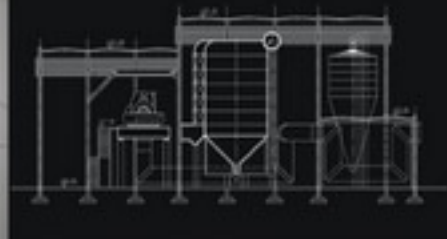


BUDYNEK TECHNOLOGICZNY



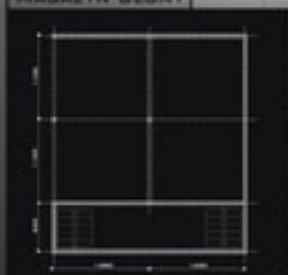
RZUT SKALA 1:100

BUDYNEK TECHNOLOGICZNY



PRZEKROJE  
SKALA 1:1000

MAGAZYN SŁOMY



BUDYNEK ADMINISTRACYJNO - SOCJALNY - ELEWACJE  
SKALA 1:200



MAGAZYN SŁOMY - ELEWACJE  
SKALA 1:200





**Koncepcja Architektoniczna**  
**dla zabudowy szeregowej 9m**

PL4

**PRZEKRÓJ A-A SKALA 1:50**



**PERSPEKTYWY:**



**PWSZ NYSA 2006**

**Koncepcja Architektoniczna**  
**dla zabudowy szeregowej 9m**

PL5



STUDENT: ŁUKASZ SOBCZYK PL,  
SEMESTR III, 2006 ROK  
PROJEKTANT:  
MGR INŻ. ARCH. KACZMAREK MICHAŁ

**PWSZ NYSA 2006**

# Kawiarnia internetowa

Widok od strony rzeki:



**Localizacja:**  
nad Rzeką Nysa Kłodzka

**Funkcja obiektu:**  
Kawiarnia internetowa

**Konstrukcja:**  
Żelbetowo-stalowa

**Forma:**  
Parter w formie prostopadłościanu zaokrąglonego od strony tarasu. Duże przeszklenia powierzaźnie podwójnie podciągają rzeke z wnętrza budynku.

Piętro w formie kopuły podpięconej przez słowe wsporniki.

Plan sytuacyjny:



**Grunt:**  
Kształt nieregularny

**Zielen:**  
Projektowana zielen wysoka - wzdłuż dojazdu do budynku oraz zielen niska na nasypach otaczających budynek

**Dojazd:**  
Do budynku z parkingu prowadził będzie szeroki chodnik z możliwością dwukierowego dojazdu dla pojazdów pogołowia czy strazy pożarowej.

**Strazak:**  
Droga dwukierunkowa, szerokości 7m oraz chodniki z dwóch stron szerokości 2m.

**Parking:**  
Przewidziano 12 miejsc parkingowych zlokalizowanych przy wejściu na działkę

Skala 1:500

# Kawiarnia internetowa

Rzut parteru 1:100



**Forma:**  
Rzut symetryczny  
Hale wejściowy  
Umieszczony na środku. Z hali dostęp do foait. Następnie pomieszczenie główne, w którym zlokalizowano bufet oraz wyjścia na piętro. Zaplecze techniczne i socjalne z odrębnymi wejściami zlokalizowano po bokach hali. W łecie możliwość wystawienia stołków na taras dzięki rozsuwanym przesłonom drzwiom.

Rzut piętra 1:100



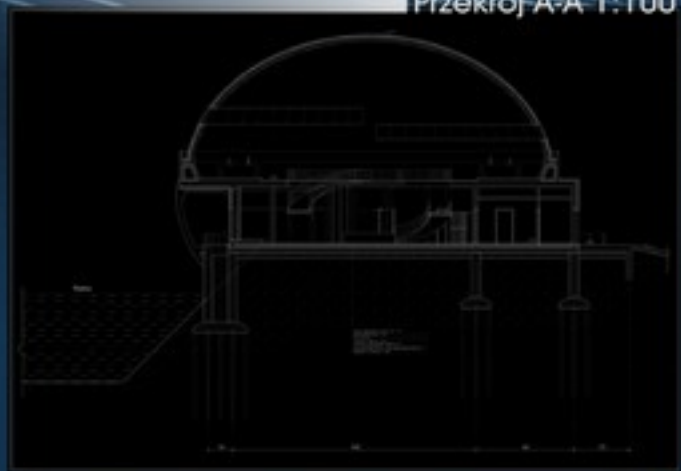
**Stoły:**  
Dwanaście stołówisk komputerowych skierowanych do środka. Na piętrze panował będzie pomrok dla wywołania odpowiedniej atmosfery.

**Forma:**  
Ma być to miejsce spotkań nie tylko wirtualnych. Atakcyjna lokalizacja bufetu pozwala na podciąganie rzeki ze stołków. Goście będą mogli zalać swoje rzeczy w stołkach znajdujących się przy wejściu na sale główne.



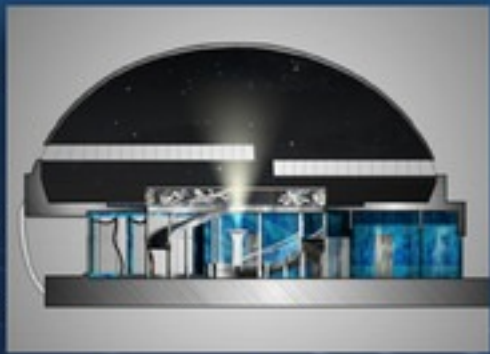
# Kawiarnia internetowa

Przekroj A-A 1:100



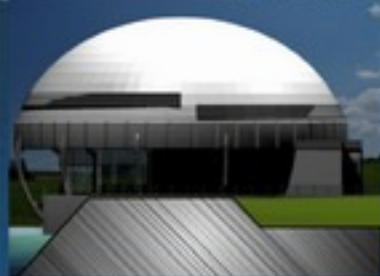
**Plan**  
 obiekt ze względu na specyficzną lokalizację posadowiony będzie na palach Franki. Wysokość w pomieszczeniu głównym to 3m, a w pomieszczeniach pomocniczych obniżona jest do 2.5m. Zaplanowano przestrzeń zeżłone wykorzystaną na rozprowadzenie przewodów wentylacyjnych.

W opaskę wokół kopuły znajduje się ogrzewana rynną o znacznym przekroju oraz przestrzeń na przewód wentylacyjny jak również przewody innych instalacji.



# Kawiarnia internetowa

Elewacja Południowa 1:100



**Wnętrze**  
 Szczyt wykończony tynkiem o osobnym akrylowym. Wokół balustrad na piętrze połysk gładkie nadające wnętrzu dynamiki. W samym centrum budynku fontanna z czapą w formie zamontowany zostanie projektor imitujący na sklepieniu gwiazdozbiór. Pływającymi materiałami we wnętrzu będą stal, aluminium oraz w mniejszej ilości drewno.

Perspektywa Wnętrza





# Kawiarnia internetowa

Detal: stanowisko komputerowe



Wymiary: 1000x1000x1000  
Materiał: aluminium  
Kształt: okrągły, prostokątny

Wymiary: 1000x1000x1000  
Stołek jak również  
poziome elementy  
wykonane z  
anodowanego aluminium.  
Po bokach posiada  
praktyczne  
zagięte półki  
dla książek na tacy  
podczas pracy.



Wymiary stanowiska komputerowego

Wymiary: 1000x1000x1000  
Stół posiada blat drewniany. Opudrowa wykonana z rattanu osłoniętego od wewnątrz dla  
uzyskania odpowiedniego efektu.  
Stół oddzielono za pomocą żaluzji metalowych zamocowanych w drewnianej ramie.

Przekrój trzeci:



Skala 1:50

# Kawiarnia internetowa

Perspektywa wnętrza:



Wymiary: 1000x1000x1000  
Materiał: aluminium  
Kształt: dynamiczne  
typowe

Wymiary: 1000x1000x1000  
Materiał: drewno  
okleina

Wymiary: 1000x1000x1000  
Materiał: stal  
chromowana

Wymiary: 1000x1000x1000  
W centrum pomieszczenia fontanna  
z projektorami imitującym skapienie  
niebawem na kopule piętro wyżej.  
Wokół balustrad na piętrze  
wyświetlają dynamiczne trybale  
zawieszające swoją formę  
wnetrza.  
Kształt charakteryzujące się  
lekkością formy. Metalowe z  
ładunkiem czarnym z tworzywa  
szklanego.  
Stół jako kafałka szklana z czarnymi  
nogami o przekroju prostokątnym.



Perspektywa wnętrza 2

Przekrój czwarty:



Skala 1:50

Koncepcja Urbanistyczna dla obszaru Osaka Station



Schemat funkcjonalny



- Biznes projektowany
- Biznes istniejący
- Apartamenty
- Handel
- Zieleń istniejąca
- Zieleń projektowana

Osie komunikacyjne  
Parkingi strefowe

- Parking podziemny
- Parking naziemny

Osie widokowe



Nowa Dominanta na skrzyżowaniu osi widokowych



Koncepcja Urbanistyczna dla obszaru Osaka Station



Masterplan 1:2000



Koncepcja

Realizacja planu urbanistycznego dla obszaru Osaka Station ma na celu wypracowanie koncepcji urbanistycznej i gospodarki przestrzenną dla terenów objętych planem. W ramach koncepcji określono kierunki rozwoju i zasady kształtowania przestrzeni urbanistycznej. Celem planu jest wypracowanie koncepcji urbanistycznej i gospodarki przestrzenną dla terenów objętych planem. W ramach koncepcji określono kierunki rozwoju i zasady kształtowania przestrzeni urbanistycznej. Celem planu jest wypracowanie koncepcji urbanistycznej i gospodarki przestrzenną dla terenów objętych planem.

W ramach koncepcji określono kierunki rozwoju i zasady kształtowania przestrzeni urbanistycznej. Celem planu jest wypracowanie koncepcji urbanistycznej i gospodarki przestrzenną dla terenów objętych planem. W ramach koncepcji określono kierunki rozwoju i zasady kształtowania przestrzeni urbanistycznej. Celem planu jest wypracowanie koncepcji urbanistycznej i gospodarki przestrzenną dla terenów objętych planem.

Koncepcja Urbanistyczna dla obszaru Osaka Station



2006  
**Osaka**  
ZESPOŁY MIESZKANIOWE

Przekrój terenu 1:1000



Perspektywa strefy mieszkaniowej



Budynki mieszkalne

Dawno kondygnacje apartamentowe z prostokątnymi wzniesieniami terenu oraz dla najwyższego obiektu biurowego w całym osiedlu. Posiadałamy osy balkonów w narożach to główne cechy tej architektury. Położone w cichym sąsiedztwie, dzięki do w bezpośrednim sąsiedztwie przelotowego pociągu.

Parking

W tym osiedlu parkingi są rozdzielone z widokiem od zachodu i południa. Położone na dachach A - 70 miejsc parkingowych B - 40 miejsc parkingowych. Ścieżki rowerowe i piesze, ale także windy. Skrzynki pocztowe (budynek) mogą dostać się na poziom garaży. Planowana infrastruktura na parkingi włącznie z placem zabaw rekreacyjnym i placem gimnastycznym.



3

Koncepcja Urbanistyczna dla obszaru Osaka Station



2006  
**Osaka**  
ZESPOŁY MIESZKANIOWE

Przekrój terenu 1:1000



Perspektywy terenu



4



Łukasz Sobczyk  
**Klatkowiec** średniowysoki  
PL 4

elewacja zachodnia skala 1:100



elewacja północna skala 1:100



widok od podwórza



aranżacja mieszkania skala 1:50



PL 52 N/S 1 2000

autor Łukasz Sobczyk, rok II

przewodzący mgr inż. arch. A. Tomiczek

Łukasz Sobczyk  
**Klatkowiec** średniowysoki  
PL 5

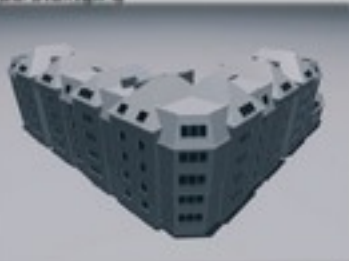
elewacja wschodnia skala 1:100



elewacja południowa skala 1:100



perspektywa



PL 52 N/S 1 2000

autor Łukasz Sobczyk, rok II

przewodzący mgr inż. arch. A. Tomiczek

Architektura Krajobrazu

## Analiza Stanu Istniejącego Terenu

Wzrost wokół terenu 360°



PL1

Synteza stanu istniejącego - skala 1:500



**Celowość**  
Celem analizy jest ocena stanu istniejącego terenu pod kątem jego funkcjonalności i estetyki, a także wyznaczenie obszarów wymagających rewitalizacji.

**Metody**  
Do analizy stanu istniejącego wykorzystano metody obserwacji terenowej, zdjęć lotniczych i satelitarnych, a także dane z planów miejscowych i innych dokumentów urbanistycznych.

Widoki terenu



Perspektywa terenu



Przekrój terenu



Schematy: zieleni istniejącej



komunikacji pieszej istniejącej



komunikacji kolowej istniejącej



wykonał: Łukasz Sobczyk gr. P5 rok III prowadząca: dr inż. arch. Wiesława Strabel

Architektura Krajobrazu

## Koncepcja Rewitalizacji Terenu

Projekt zagospodarowania przestrzennego - skala 1:500



PL2

**Wzrost wokół terenu**  
Wzrost wokół terenu 360°

**Celowość**  
Celem projektu jest rewitalizacja terenu, czyli jego odnowienie i przywrócenie mu funkcjonalności i estetyki. Projekt zakłada wyznaczenie obszarów do rewitalizacji oraz wypracowanie koncepcji zagospodarowania przestrzennego.

**Metody**  
Do projektu wykorzystano metody obserwacji terenowej, zdjęć lotniczych i satelitarnych, a także dane z planów miejscowych i innych dokumentów urbanistycznych.

Formalnia terenu



Perspektywa terenu



Przekrój terenu



Schematy: zieleni po rewitalizacji



komunikacji pieszej po rewitalizacji



komunikacji kolowej po rewitalizacji



wykonał: Łukasz Sobczyk gr. P5 rok III prowadząca: dr inż. arch. Wiesława Strabel



## Miejscowy Plan zagospodarowania przestrzennego Śródmieścia

Grodków Analiza Stanu Istniejącego SKALA 1:1000



PL 1

wykonał: Łukasz Sobczyk sem. 5 PWSZ NYSA 2006

prowadzący: mgr. inż. A. Tomiczek

## Miejscowy Plan zagospodarowania przestrzennego Śródmieścia

Grodków Rysunek Użytkowania SKALA 1:1000



Schemat komunikacji rowerowej

Schemat komunikacji pieszej

Schemat bazyliki szkieletowej i granicznej

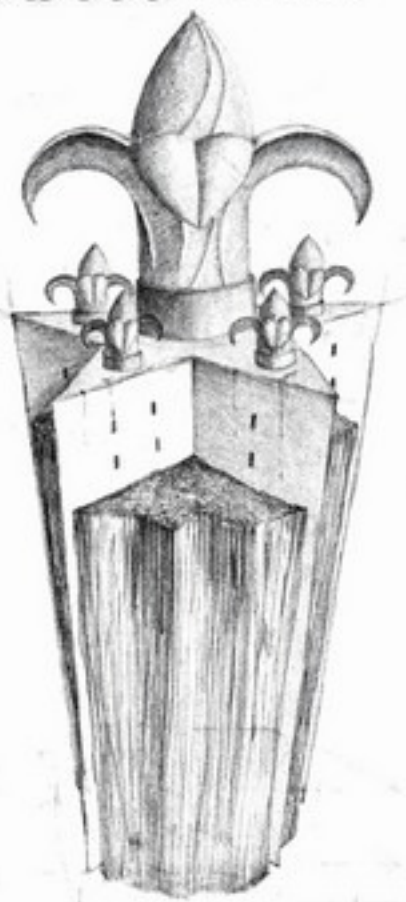


PL 2

wykonał: Łukasz Sobczyk sem. 5 PWSZ NYSA 2006

prowadzący: mgr. inż. A. Tomiczek

*Propozycja bryły przestrzennej  
przy wejściu do miasta:*



*Mysa*

*Koncepcja:*



*Motyw:*



*Fort Pray*



*Lilia regalis*

# Poddasze

lukasz.sobczyk.pl/portfolio

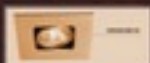
**SCHODY**  
KONSTRUKCJA

Schody okrągłe TEKNO



**MASSIVE**

oświetlenie halogenowe



► Schody okrągłe firmy TEKNO o konstrukcji stalowo-drewnianej, 15 stopni o wysokości 20,7cm każdy. Słup nośny (ø 15cm) oraz balustrada wykonana ze stali (szatyna).

Podstopnice, poręcz oraz wykończenie otworu (ø 168cm brutto) schodów wykonane z litego drewna dębowego. W obudowie otworu schodów umieszczone halogeny firmy MASSIVE. Pierwszy i ostatni stopień o podwójnej szerokości dla ułatwienia użytkowania schodów.



Schody do poddasza



schody

# Poddasze

lukasz.sobczyk.pl/portfolio

**COMO**

WYKOŃCZENIE IZOLACJA

**MERKURY**  
Sp. z o.o.

WYKONANIE KUCHNI

**DREMO**

GRZEW Ciepła Woda

**MASSIVE**

oświetlenie LED

► Kominiek jako kasety z imitacją kominia wykończona czarną płytą granitową. Małe wnęki ozdobne każda doświetlona indywidualnie halogenem.



► Wejścia do schodków wykonane w systemie firmy KOMANDOR, wykończona rattanem naturalnym z motywem ozdobnym wykonanym z malowanego na brąz drewna. Akwarium wykonane na zamówienie o wymiarach: dł. 290cm, wys. 50cm, głębokość 40cm.



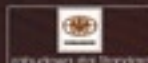
◀ Widoczna konstrukcja więźby. Między jętkami oświetlenie halogenowe. Aktyramy 100x70 cm oświetlone kinkietami MIRATI.



salon

# Poddasze

100% drewno i szkło



architektura iB Translacja



www.dzwany.net



IDEA 2D 3D



szkło iBLAS

▶ Ściana za łóżkiem oblicowana łupkiem naturalnym. Od góry domyka ją duża antyrama o wymiarze 167x60cm oświetlona potrójnym kinkielem MIRATI.



▶ Szafa w zabudowie firmy KOMANDOR, wykończona rattanem brzoskwiowym, a w górnej części lustrami.



◀ Funkcjonalne biurko wykonane na zamówienie. Wnęka w ścianie w postaci półki z dnem lustrzanym.



## pokój Tymka

# Poddasze

100% drewno i szkło



Modern Designing



szkło K&M (P&P) iBLAS



IDEA 2D 3D



szkło iBLAS



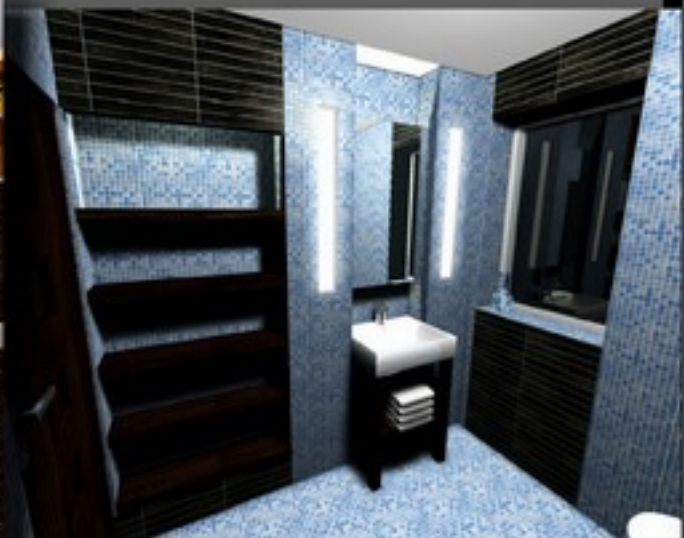
◀ Wykończenie: płytki ceramiczne firmy PILCH. Energetyczna seria madora oraz ciemniejsze akcenty serii wenge...



## łazienka



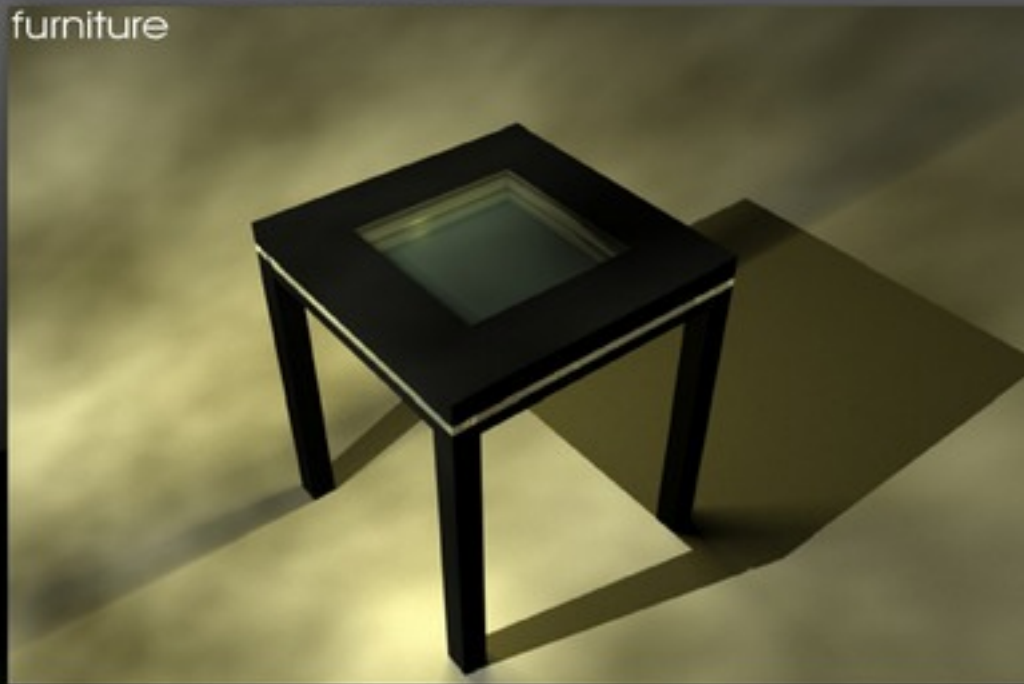
kitchen/bathroom



oleypub



Oley<sup>pub</sup>  
Pub





火栓  
Eye hose reel

**FIRE HOSE**

09.04.2007

**LANEY**

**PONIEDZIAŁEK**

Gość Specjalny:  
Dj.Daso (Lemoniada Wrocław)  
&  
Bartek (Saxophone)

START: 21:00 WJAZD: 10zł

**TUNEL**

Klub Muzyczny  
Kędzierzyn-Koźle  
ul.Skarbowa 3

FIRE

→

🚒

🚶

☎

🚒

2007

**Walentynki**

Oley<sup>Pub</sup>

*Zapraszamy na kameralny wieczór przy dźwięku gitary i kobiecego wokalu.*

*wstęp wolny*

**Start godz. 20<sup>00</sup>**

tel. +48 77 4463882  
ul. Maracka 10, Nysa

NA TO MIĘJDE OZKALEBIE

**Oley**<sup>Pub</sup>

Pub

🚗

banner

Oley Pub

muzyka \* sport \* atmosfera \* spotkania \* miejsce \* ludzie

since 24 June 2002



*Tinguot's Quis Torqueant*

its useless to resist...

TacticalOps Clan

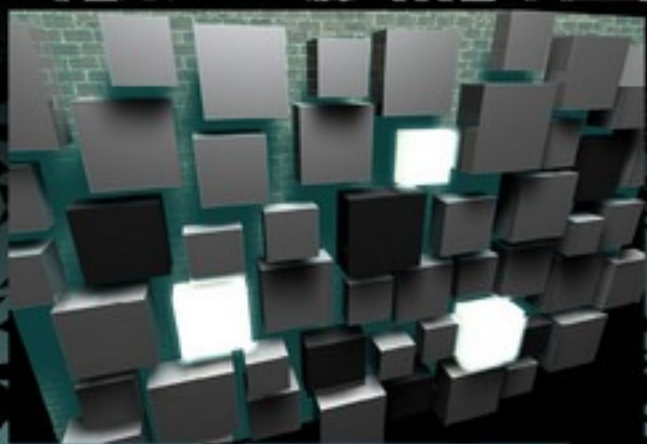
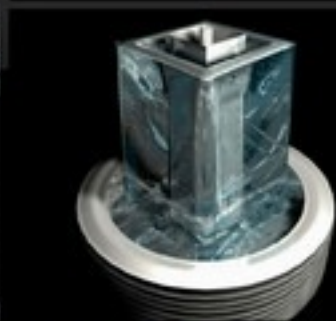


KAWIARNIA JAKUBOWA



I.P.I.C

3D graphic



2D graphic

